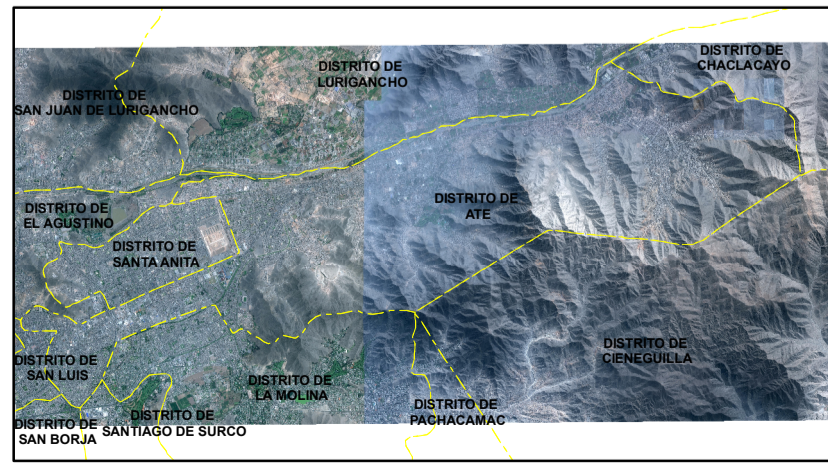
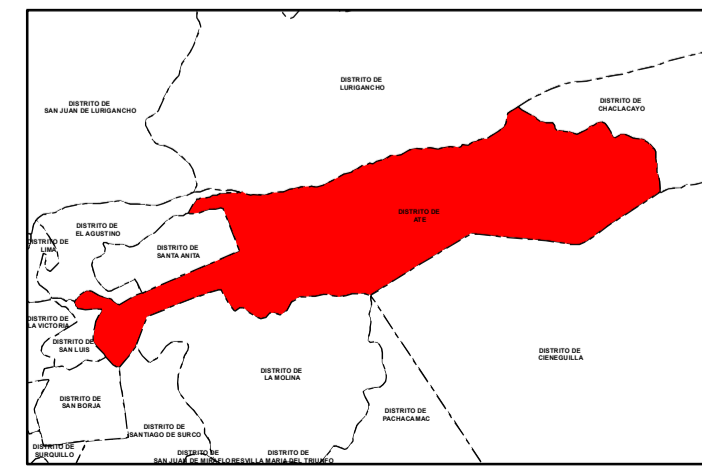


- SIGNOS CONVENCIONALES**
- RÍO
 - QUEBRADA NORMAL
 - QUEBRADA SECA
 - CANAL
 - CURVAS DE NIVEL
 - PUENTE
 - CARRETERA
 - RED DE GAS
 - PLANTA DE TRATAMIENTO DE AGUAS
 - ÁREA URBANA
 - LÍMITE DISTRITAL



- LEYENDA UBICACIÓN Y/O EMPLAZAMIENTO**
- CARACTERIZACIÓN DEL ENTORNO**
- SUELOS INUNDABLES POR DESBORDE DE RÍO
 - ▲ CUMBRE DE CERROS Y/O MONTAÑAS
 - PARTE ALTA DE LOS CERROS
 - FALDA DE LOS CERROS
 - EN QUEBRADAS O TORRENTERAS SECAS
 - ▲ CERCANO O SOBRE CONOS DE DEYECCIÓN
 - ▲ CERCANO A RESTOS ARQUEOLÓGICOS
 - ▲ CERCANO A CONCESIONES MINERAS

- LEYENDA IDENTIFICACIÓN DE PELIGROS**
- PELIGRO DE ORIGEN NATURAL**
- ★ SISMOS
 - EROSIÓN FLUVIAL
 - × EROSIÓN DE LADERA
 - HUAYCO
 - INUNDACIÓN
 - ▲ REPTACIÓN DE SUELOS
- PELIGROS INDUCIDOS POR EL HOMBRE**
- CONTAMINACIÓN DEL AGUA
 - CONTAMINACIÓN DEL AIRE
 - CONTAMINACIÓN DEL SUELO
 - DERRAME DE SUSTANCIAS QUÍMICAS

<p>PROGRAMA DE MODERNIZACIÓN MUNICIPAL 2011 GENERACIÓN DE CONDICIONES FAVORABLES DEL CLIMA DE NEGOCIOS * SERVICIOS PÚBLICOS E INFRAESTRUCTURA * PREVENCIÓN DE RIESGOS DE DESASTRES META: 1. IDENTIFICAR ZONAS DE VULNERABILIDAD Y ZONAS DE DESASTRES EN LA LOCALIDAD MUNICIPALIDAD DISTRITAL DE ATE</p>		
MAPA DE IDENTIFICACIÓN DE PELIGROS NATURALES E INDUCIDOS POR EL HOMBRE		
Escala Numérica: 1/30,000	Escala Gráfica: 	Fecha: JUNIO 2011
Fuentes: - CARTA NACIONAL DEL IGN ESCALA 1:100,000 - MUNICIPALIDAD DISTRITAL DE ATE - INSTITUTO METROPOLITANO DE PLANIFICACION URBANA Y CONSTRUCCION - LEVANTAMIENTO DE CAMPO DEL EQUIPO TÉCNICO		Elaboración: EQUIPO TÉCNICO 2011 Proyección / Datum: UTM - ZONA 18 SUR WGS 84
		11